



6月の園だより

<http://www.takkonhoikuen.jp> 立根こども園

梅雨入りのニュースが気になるこの頃です。子供達は新しい環境にもなれ、元気いっぱい伸び伸びと楽しく過ごしています。

この時期は雨が降って肌寒い日や、お日様が出て蒸し暑い日など気温が安定しません。調整できる服装で登園していただくと、子ども達も快適に過ごせると思われまますのでよろしくお願い致します。

《6月の行事予定》

- 1日(月) 衣替え
- 2日(火) 交通安全の日
- 3日(水) 歯科健診(9:30~)
- 4日(木) 身体測定
東高校ふれあい交流(さくら組)
- 8日(月) 避難訓練
- 8日(月)~12日(金) 個人面談(全クラス)
- 9日(火) ケロケロ広場
- 10日(水) 誕生会
- 11日(木) おにぎりの日
- 13日(土) 希望保育
- 15日(月) ライフキネティック(さくら組)
- 16日(火) ABCキッズ(さくら組)
- 18日(木) プレゼント持ち帰り
- 23日(火) キッズ体育教室(うめ組)
- 24日(水) プール開き
- 26日(金) 布団搬出日
- 28日(土) 希望保育
- 29日(月) 布団搬入日
- 30日(火) ケロケロ広場
ABCキッズ(さくら組)



個人面談について

時間・・・①13:30~14:30
②16:00~17:00
1人10分間の面談となります。

姉妹、兄弟等日程調整後、後日詳しい時間をお知らせします。

溶連菌感染症

溶連菌(ようれんきん)感染症とは、溶血性連鎖球菌という細菌による感染症で、喉の痛みを伴う咽頭炎の2割程度がこの菌が原因と言われています。5~10歳くらいまでの子どもがかかりやすく、発熱で気付かれることが多く、咳やくしゃみなどでうつります。

2~5日の潜伏期間の後、喉の痛みや、扁桃腺が腫れる症状から始まり、頭痛、体のだるさなど、かぜの症状と同時に38~39℃の高熱が出ます。発熱から2~3日経つと、首や胸、手首、足首に粟粒状の発疹が現れて強いかゆみを伴い、やがて全身に広がります。同時に、舌にイチゴ状の小さくて赤いブツブツとした発疹が現れます。

溶連菌感染症と診断されたら、抗生物質を10日から2週間程服用します。早い時期から服用する程、治療効果があるとされています。発熱から5日程経つと、熱も下がり、発疹や喉の痛みも治まります。予防には、手洗い・うがいが基本です。

熱がある時は、水分補給を十分に行いましょう。また、喉の痛みがあるため、熱い物や刺激物、柑橘系の果物は避けましょう。回復後、まれに急性腎炎やリウマチ熱にかかることがあります。症状が消えても、医師の指示があるまでは、薬の服用をやめないようにしましょう。

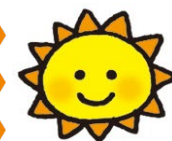


保育のねらい

- ✿ 梅雨期の健康、安全や健康に気を配り心地よく生活が出来るようにする。
- ✿ 友達と関わり、一緒に遊ぶ事を楽しむ。

お知らせ・お願い

- ・6月1日(月)は衣替えです。園児服は着用しませんが、ハンカチとポケットティッシュは必ず持たせて下さい。
- ・駐車場が混み合いますので、お迎えの際に園庭で遊ぶ事はご遠慮下さい。また、駐車場は車の出入りがあり危険なのでお子さんから目を離さないようお願い致します。
- ・暑くなると汗をかいたり、汚したりして着替えの回数が増える事が予想されます。衣服、下着、靴下などに必ず記名をお願い致します。また、子ども達も水分補給を沢山しますので、早々に空になる事があるようです。お茶や水の量の調整をお願い致します。
- ・服装についてですが、排泄や遊ぶ時に邪魔にならない、活動しやすい服装で登園させて下さい。
- ・キッズ体育教室・6月23日(火)うめ組はスポーツウェアを着用して参加します。
- ・布団搬出について・・・搬出日6月26日(金)
搬入日6月29日(月)
搬入の際、掛け布団は不要です。敷き布団にタオルシートを付けて搬入して下さい。掛け用のバスタオルは必要です。
- ・パジャマ袋やパジャマ、タオル等にも記名をお願い致します。



水遊び、プール遊びが始まります

6月24日(水) プール開き

《用意する物》・水着 ・タオル ・プールバック
・サンダル(履きやすい物)

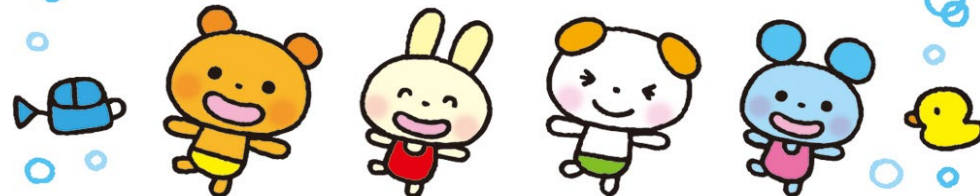
※つぼみ組、もも組、たんぼぼ組は水遊び用Tシャツとパンツ

※つぼみ組、もも組、たんぼぼ組はサンダルは使いません。

※持ち物全てに記名をお願い致します。

※プール道具は6月17日(水)以降に持参して下さい。

※水いぼがある場合は感染防止の為、その部分を覆える水着、または長袖、長ズボンで水遊びをします。



※7月に予定していた「こども縁日」ですが、酷暑が予想される為9月5日(土)に開催日を変更します。